

الدرجة  
الأولى

# ebdaa sa

رؤية  
2030  
المملكة العربية السعودية  
KINGDOM OF SAUDI ARABIA

## ebdaa sa

الإبداع السعودي للاستشارات الهندسية

# P R O F I L E

A - ebdaa Alsaudi Consultants



ebdaasa

## CONTACT INFO

-  P.O.Box: 86410 - Riyadh 11622
-  +966114567137
-  +966114567138
-  +966508411155
-  info@ebdaasa.com.sa



## المحتويات CONTENTS

مقدمة	<b>01</b>	Introduction
الملف التعريفي	<b>02</b>	Company Profile
خدمات الشركة	<b>03</b>	Services
أهم العملاء	<b>04</b>	Clients
أهم المشاريع	<b>05</b>	Projects

# INTRO

[www.ebdaa.sa.com.sa](http://www.ebdaa.sa.com.sa)



Keeping pace with the extensive development of KSA to achieve 2030 Vision

مقدمة	<b>01</b>	Introduction
الملف التعريفي	<b>02</b>	Company Profile
خدمات الشركة	<b>03</b>	Services
أهم العملاء	<b>04</b>	Clients
أهم المشاريع	<b>05</b>	Projects

# البيداعا سا



# INTRO

**نؤمن** بأهمية الاستثمار في رأس المال البشري والتقنيات الحديثة وثقافة التغيير من أجل تقديم خدمات وحلول هندسية وإستشارية فريدة ومتميزة لعملائنا، ولنواكب التطور والتوسع العمراني السريع في المملكة العربية السعودية وتماشياً مع رؤية المملكة ٢٠٣٠

ebdarsa

company profile

**We** believe in the importance of investing in human capital, modern technologies, and a culture of change to provide unique and distinct engineering and consulting services and solutions to our clients. Moreover, keeping pace with the rapid expansion and development in the Kingdom and line with the **Vision 2030**

# PORTFOLIO

[www.ebdaa.com.sa](http://www.ebdaa.com.sa)



Innovative design with creativity, extensive experience and professional team

مقدمة	<b>01</b>	Introduction
الملف التعريفي	<b>02</b>	Company Profile
خدمات الشركة	<b>03</b>	Services
أهم العملاء	<b>04</b>	Clients
أهم المشاريع	<b>05</b>	Projects

**ebdaa**sa is one of the top consulting companies in Saudi Arabia with more than 15 years of experience, seeking to provide outstanding and quality engineering and consulting services, keeping pace with the huge urban and technical development of KSA. In addition, it is keen to contribute effectively to the achievement of Saudi Vision 2030

Believing in the role of engineering projects and services in contributing to and promoting anything favorable to both individual and society **ebdaa**sa has endeavoured to be a multidisciplinary engineering consultant, including architecture, structural, mechanical, electrical and environmental engineering, urban design and planning, cadastral surveying, projects management, laboratory tests, soil testing, the installation security and safety, as well as architectural heritage, using state-of-the-art methodologies and technologies.

In recent years, the company has carried out a number of major and diverse projects, under an effective leadership and a distinguished team of professional engineers and technicians, leveraging the company's expertise and reputation.

In addition to its high-level expertise, the company has signed partnership and cooperation agreements with a number of global expert houses, reflecting the company's commitment and pressing desire to provide state-of-the-art services, technologies and methods to its customers

## Who we are?



www.ebdaasa.com.sa

## نحن؟

## من



**الإبداع السعودي** للاستشارات الهندسية هي إحدى الشركات الاستشارية الرائدة في المملكة العربية السعودية ذات خبرة تمتد لأكثر من خمسة عشر عاماً، تسعى إلى تقديم خدمات هندسية واستشارية متميزة وذات جودة عالية، مواكبة في ذلك التطور العمراني والتقني الهائل الذي تشهده المملكة العربية السعودية مع المساهمة الفعالة في تحقيق رؤية المملكة ٢٠٣٠

وإيماناً بدور المشروعات والخدمات الهندسية في الإسهام والإرتقاء بكل ما يخدم الفرد والمجتمع، فقد حرصت شركة الإبداع السعودي بأن تكون شركة استشارية متعددة التخصصات في مجالات الهندسة المتنوعة بدءاً من الهندسة المعمارية والإنشائية والميكانيكية والكهربائية والهندسة البيئية والتخطيط الحضري والعمراني والرفوعات المساحية وإدارة المشروعات والإختبارات المعملية وفحوصات التربة ومجال أمن وسلامة المنشآت إضافة

إلى مجال التراث العمراني وذلك باستخدام أحدث المناهج والتقنيات الحديثة وقد قامت الشركة خلال السنوات الماضية بإنجاز عدد من المشروعات الكبرى المتنوعة وذلك بواسطة قيادة فعالة وفريق عمل متميز من المهندسين والفنيين المحترفين، مما حقق الخبرة والسمعة الطيبة للشركة

إضافة إلى الخبرة العالية التي تحظى بها الشركة فقد وقعت إتفاقيات شراكة وتعاون مع عدد من بيوت الخبرة العالمية وهذا يجسد التزام الشركة ورغبتها الملحة في تقديم أحدث الخدمات والتقنيات والأساليب لعملائها

# ABOUT

## VISION

Be the most **creative** provider of specialized engineering and consulting services

## رؤيتنا

أن نكون الأكثر **إبداعاً** في تقديم خدمات  
هندسية واستشارية متخصصة



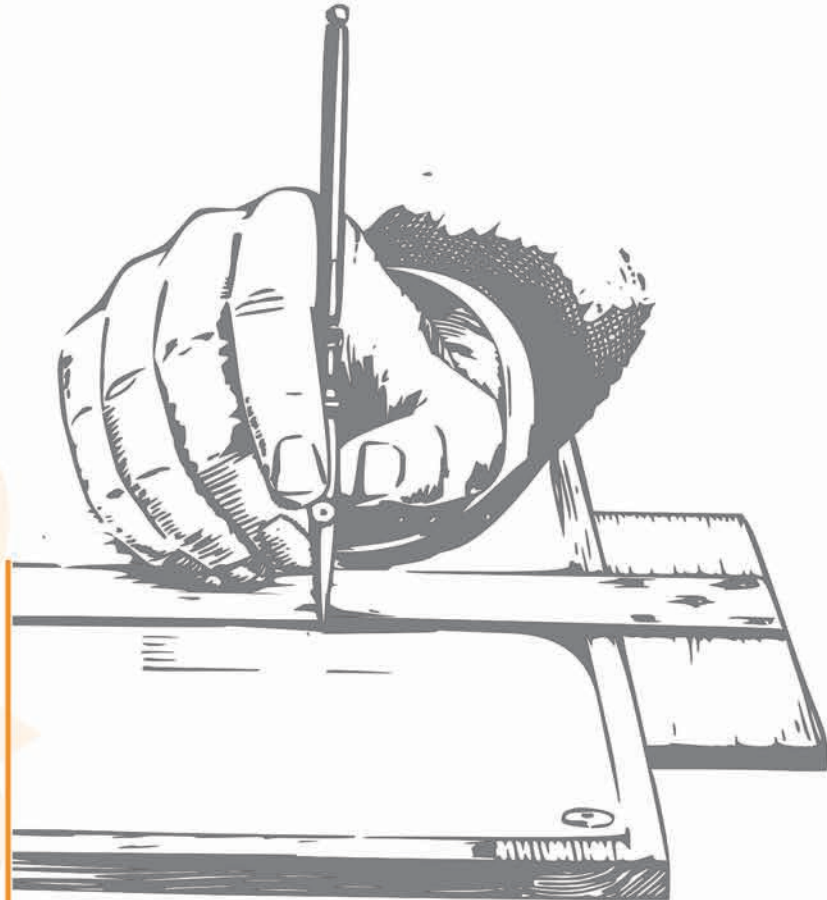
company profile

## رسالتنا

تقديم أعلى مستوى من الخدمات الهندسية التي تلبى رغبات العملاء وتفوق توقعاتهم، مع مراعاة الإبداع والابتكار لتحقيق أعلى معايير الجودة بأقل تكلفة وبأحدث التقنيات

## MISSION

Provide the highest quality engineering services that meet customers' needs and exceed their expectations, while observing creativity and innovation to achieve the highest quality standards at the lowest cost and with the state-of-the-art technologies



احترام عملائنا من خلال فهم احتياجاتهم وكسب ثقتهم

العمل الجماعي بين موظفينا وشركائنا وعملائنا من خلال الإتصال المفتوح ومشاركة الخبرات والمهارات  
الصدق والنزاهة في جميع تعاملاتنا مع شركائنا وموظفينا وعملائنا

الجودة من خلال الاستثمار في الأشخاص، والأدوات والتقنيات والتدريب

الإبداع والابتكار من خلال موظفين على درجة عالية من الاحترافية وبتطبيق أحدث التقنيات لتقديم خدمات فريدة ومميزة

## قيمنا

## VALUES

Respect our customers by understanding their needs and gaining their trust

Encourage collaboration among our staff, partners and customers through open communication and sharing of experience and skills

Promote honesty and integrity in all our dealings with our partners, staff and customers

Maintain quality by investing in people, tools, techniques and training

Promote creativity and innovation by appointing a highly professional staff and by applying cutting-edge technologies to deliver unique and distinctive services

RESPECT-EN-  
COUR-  
AGE-HONESTY

# SERVICES

[www.ebdaa.sa.com.sa](http://www.ebdaa.sa.com.sa)



We are capable of offering several scopes of services depending on a wide range of experiences, in different fields of engineering

- 01 مقدهة Introduction
- 02 الملف التعريفى Company Profile
- 03 خدمات الشركة Services**
- 04 أهم العملاء Clients
- 05 أهم المشاريع Projects

# SERVICES

## Design and Engineering Consultancy

- Architectural design
- Interior design
- Urban design and planning
- Infrastructure
- Conservation of urban heritage
- Landscape architecture

## Project management and supervision

## Cad-astral survey

## Soil and foundation testing

## Occupational safety and health

www.ebdaasa.com.sa

## خدماتنا

### التصميم والاستشارات الهندسية

- التصميم المعماري
- الديكور الداخلي
- التخطيط العمراني والتصميم الحضري
- البنية التحتية
- المحافظة على التراث العمراني
- عمارة البيئة

### إدارة المشروعات والإشراف على التنفيذ

- الأعمال المساحية
- إختبارات فحص التربة والأساسات
- الأمن والسلامة المهنية

We aim to provide economic, safe, efficient, sustainable and viable designs from the initial conceptual stage to the detailed design phase.

Our team is working closely with you to find appropriate solutions and provide management and implementation support and assistance, in order to ensure successful and highly efficient projects.

Our services are based on the highly experienced staff of engineers and technicians in various engineering fields, including architectural, structural, civil, electrical and mechanical

In line with the recent technological developments and digital transformation, **ebdaasa** Team is equipped with state-of-the-art technology and latest design programs that help creating designs and studies by the use of BIM system and track the Leadership in Green Buildings. The company also has an integrated library of engineering standards, design codes and modern building material catalogues, helping the working group to be constantly familiar with alternative solutions and advanced techniques.

## Design and Engineering Consultancy

### التصميم والاستشارات الهندسية

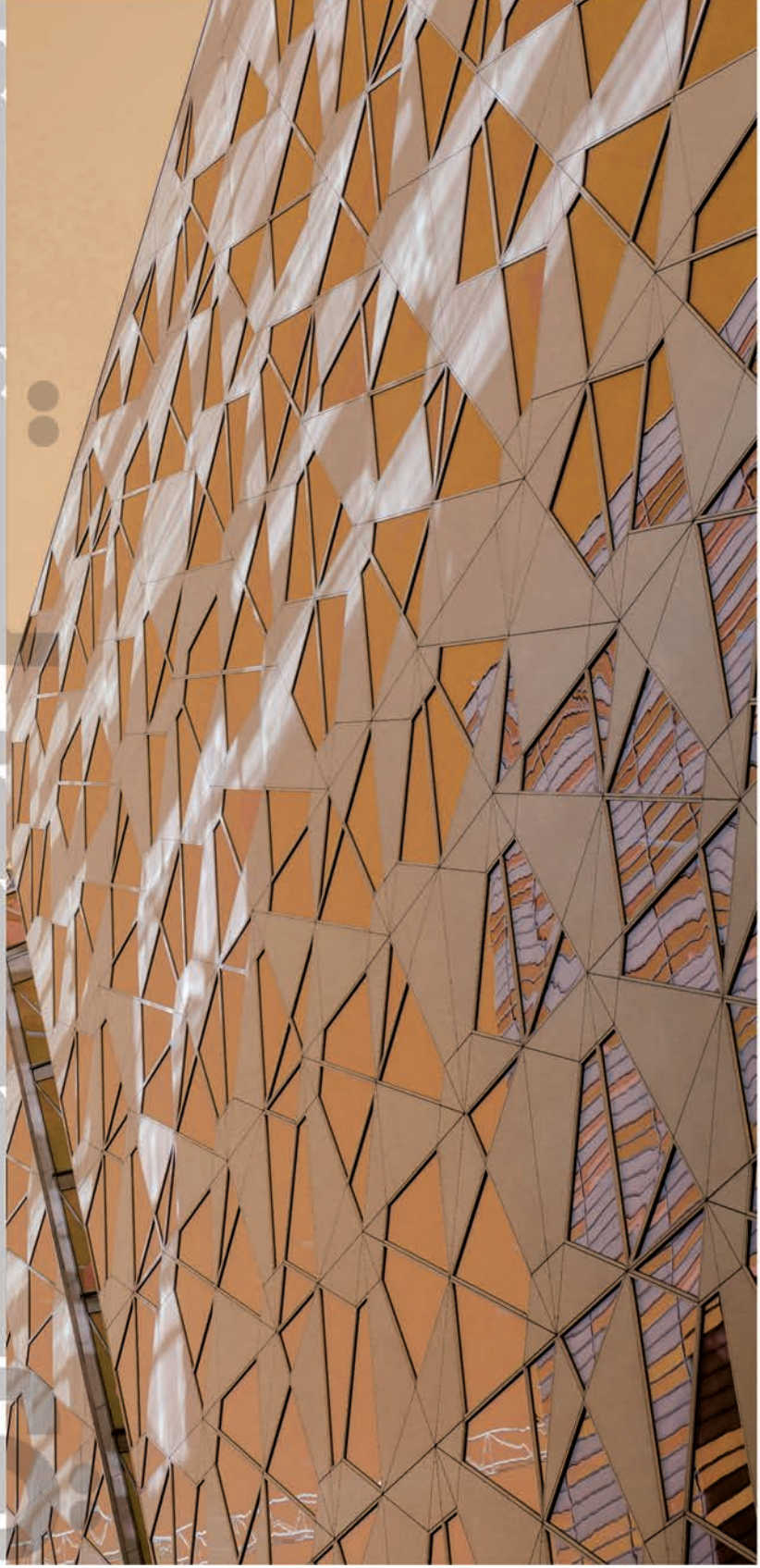
هدفنا هو تقديم تصاميم إقتصادية آمنة وذات كفاءة ومستدامة، وقابلة للصيانة بدءاً من مرحلة التصور المبدئي وحتى مرحلة التصميم التفصيلي يعمل فريقنا جنباً إلى جنب معكم لإيجاد حلول مناسبة وتقديم الدعم والمساعدة في الإدارة والتنفيذ لضمان تحقيق مشروعات ناجحة وكفاءة عالية

تعتمد خدماتنا على مستوى الخبرة الكبيرة لطاقتهم العمل من المهندسين والفنيين وذلك في المجالات الهندسية المتعددة ومنها المجالات المعمارية والإنشائية والمدنية والكهربائية والميكانيكية

تماشياً مع التطورات التكنولوجية الحديثة والتحول الرقمي، فإن فريق الإبداع السعودي مزود بأحدث التقنيات وبأحدث برامج التصميم والتي تساعد في إخراج تصميمات ودراسات بنظام نمذجة معلومات البناء BIM وتتبع نظام الريادة في تصميمات البيئة الخضراء، كما يتوفر بالشركة مكتبة متكاملة للمعايير الهندسية وأكواد التصميم وكتالوجات مواد البناء الحديثة والتي تساعد فريق العمل ليكون على إطلاع دائم ومعرفة للحلول البديلة والتقنيات المتقدمة

# التصميم المعماري

# Architectural





Our goal is to provide support and assistance to our customers in order to identify and understand their needs by discussing concepts, perceptions and design purposes, as well as analyzing the project nature, then; we can meet the customers' aspirations

We pay considerable attention to the architectural design phase with a view to creating unique modular designs, that not only achieve customer satisfaction, but also exceed their expectations and fully achieve the functional objectives of each element as well as environmental considerations

In this way, we can deliver high quality and economically viable projects to our customers, while maintaining the surrounding ecosystem

## Architectural Design

### التصميم المعماري

تقديم الدعم والمساندة لعملائنا هو هدفنا لتحديد إحتياجاتهم وفهم متطلباتهم وذلك بمناقشة المفاهيم والتصورات وأغراض التصميم وتحليل طبيعة المشروع حتى نصل إلى مرحلة تحقيق الطموحات التي يتطلع إليها العملاء

نولي مرحلة التصميم المعماري أهمية كبرى بهدف إنتاج تصاميم نموذجية وفريدة، لا تكفي بتحقيق رضى العميل فقط بل تتجاوز توقعاته وتحقق بشكل كامل الأهداف الوظيفية لكل عنصر وكذلك الإعتبارات البيئية

وبهذا التوجه نستطيع أن نصل مع عملائنا إلى مشروعات ذات كفاءة إقتصادية عالية وجودة مثالية مع الحفاظ على النظام البيئي المحيط

# Interior-Design

# التصميم الداخلي



# SERVICES



For interior design, we confirm that each design uniquely reflects the nature, circumstances and aspirations of each customer, thus, we aim to make balance between aesthetic dimension and functionality

Our interior design methodology is to create an environment consistent with the customer's personality and objectives, taking into account the economic, cultural and environmental factors and keeping pace with future trends

Thus, **ebdaasa's** interior design experts seek access to the most accurate details achieving excellence in work output, by providing an integrated study of the components of the interior spaces using the latest engineering software

## Interior Design

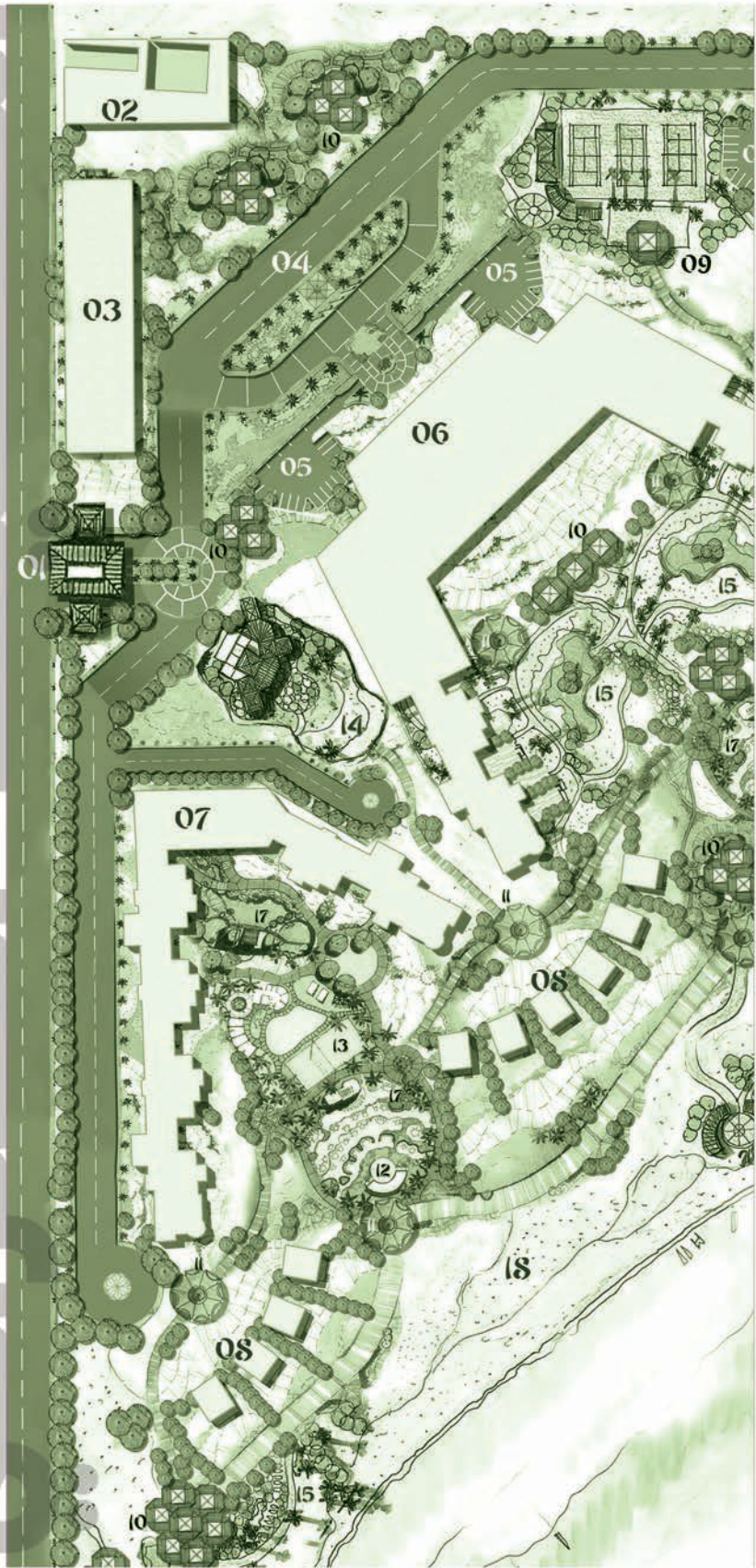
## الديكور الداخلي

وبالنسبة للتصميمات الداخلية نؤكد أن كل تصميم يعكس بتفرده طبيعة وظروف ورغبات كل عميل، لذلك نهدف إلى تحقيق التوازن بين الجمال والأداء الوظيفي

تضمن منهجيتنا في التصميم الداخلي في خلق بيئة تتماشى مع شخصية العميل وأهدافه آخذين في الاعتبار العوامل الاقتصادية والثقافية والبيئية وبما يتماشى مع التوجهات المستقبلية

لذلك يسعى خبراء التصميم الداخلي في **الإبداع** إلى الوصول لأدق التفاصيل التي تظهر التميز في مخرجات العمل وذلك من خلال تقديم دراسة متكاملة لمكونات الفراغات الداخلية بأحدث البرامج الهندسية

# التخطيط العمراني Urban-Design





**ebdaa**sa covers all aspects of urban planning and urban design, which is one of the company's main disciplines

We adopt a philosophy stating that urban design determine the people's lifestyles and behaviors within societies. Our methodology is based on providing economically, socially and environmentally viable solutions that fit the nature of society and future trends

Therefore, we consider this dimension in each aspect of our planning work, as it helps guaranteeing the prosperity of both individual and society

## Urban Design and Planning

## التخطيط العمراني والتصميم الحضري

تغطي شركة الإبداع السعودي مجال التخطيط العمراني والتصميم الحضري بجميع جوانبه ويعتبر أحد التخصصات الرئيسية في الشركة

وتتركز لدينا فلسفة أن التخطيط العمراني والتصميم الحضري هو ما يحدد طريقة معيشة وسلوك الأفراد داخل المجتمعات وتتمثل منهجيتنا في تقديم حلول مجدية إقتصادياً وملائمة إجتماعياً وبيئياً لطبيعة المجتمع والتوجهات المستقبلية

وبالتالي نقوم بمراعاة هذا البعد الهام في كل جانب من جوانب أعمالنا التخطيطية كونه يساعد على تطور حياة الفرد والرقى بالمجتمع

ebdaasa

لتصميم و الإستشارات الهندسية

# البنية التحتية Infrastructure



www.ebdaasa.com.sa



The Kingdom's infrastructure is witnessing rapid developments, with the broad government support and private sector participation. Establishing a robust and comprehensive infrastructure is one of the pillars of the Quality of Life Program 2020, one of the Kingdom's Vision 2030 Realization programs

Thus, **ebdaasa** seeks to actively participate in infrastructure projects (roads – torrents – water supply and sanitation...) through the provision of specialized technical cadres of highly experienced engineers, as well as cooperation with global expert houses in this area

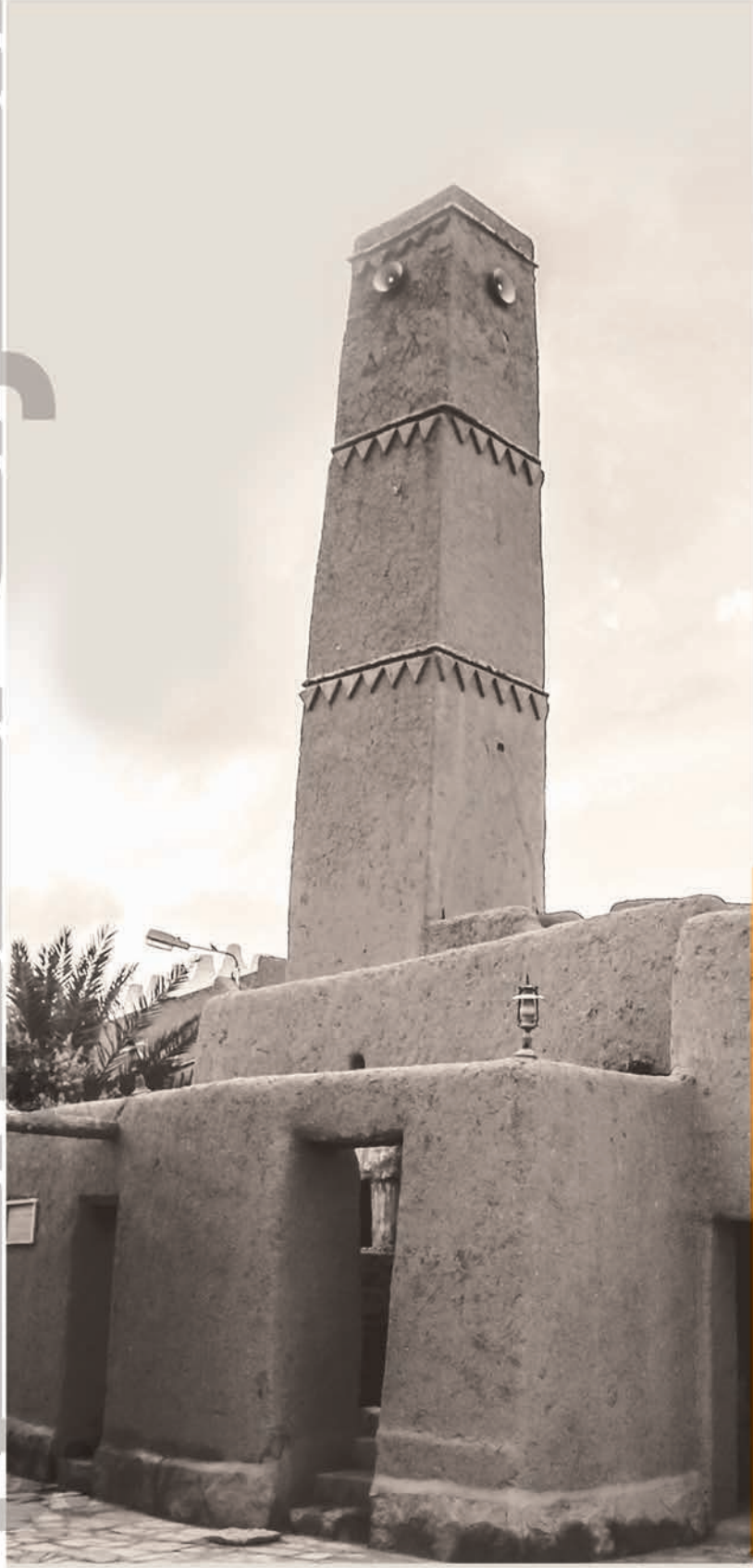
## Infrastructure

## البنية التحتية

تشهد البنية التحتية في المملكة العربية السعودية عمليات تطور متسارعة، من خلال الدعم الحكومي الواسع ومشاركة القطاع الخاص، ويعد الوصول إلى بنية تحتية قوية وشاملة أحد مرتكزات برنامج جودة الحياة ٢٠٢٠ وهو أحد برامج تحقيق رؤية المملكة ٢٠٣٠

لذا تسعى شركة **الإبداع** السعودي إلى المشاركة الفعالة في مشروعات البنية التحتية (الطرق - السيول - المياه والصرف الصحي ....) وذلك من خلال توفير كوادر فنية متخصصة من المهندسين ذوي الخبرة الواسعة، وكذلك التعاون مع بيوت الخبرة العالمية في هذا المجال

# التراث العمراني Urban-heritage





In the field of urban heritage **ebdaa** is one of the first companies to give high priority and importance to this field. It has initiated an exclusive department for urban heritage and has attracted highly qualified and experienced technical cadres

In recent years, the company has carried out a number of projects specialized in urban heritage with (Ministry of Tourism, Ministry of Culture, Ministry of Municipal and Rural Affairs) in the following fields:

**Inventorizing** Heritage Sites

**Studying** and Analyzing Heritage Sites

**Survey** and Architectural Documentation of Sites

**Rehabilitation** and restoration of heritage sites

## Conservation of Heritage

### المحافظة على التراث العمراني

وفي مجال التراث العمراني تعتبر شركة **الإبداع** من أولى الشركات التي أعطت هذا المجال أهمية وأولوية عالية فبادرت بتأسيس قسم خاص بالتراث العمراني وأستقطبت كوادر فنية على درجة عالية من التأهيل والخبرة في هذا المجال

وقد قامت الشركة في السنوات الماضية بعدد من المشروعات المتخصصة في التراث العمراني مع كل من (وزارة السياحة – وزارة الثقافة – وزارة الشؤون البلدية والقروية) وذلك في المجالات التالية:

**حصر المواقع التراثية**

**دراسة وتحليل المواقع التراثية**

**الرفع المساحي والتوثيق المعماري للمواقع التراثية**

**تأهيل وترميم المواقع التراثية**

# Landscappe-Arch

# عمارة البيئة





**ebdaa**sa pays great attention to landscape architecture, which focuses on planning and design of all sizes and levels of external spaces inside and outside cities and urban areas. It also focuses on the conservation of environment and the use of its resources in a manner meeting the principles of sustainability and addressing the problems caused by misuse and different human practices, taking into account the aesthetic, social and economic dimensions

This specialty also includes the design and planning of parks, recreational areas, residential complexes and public arenas, as well as the conservation of areas of historical and cultural importance

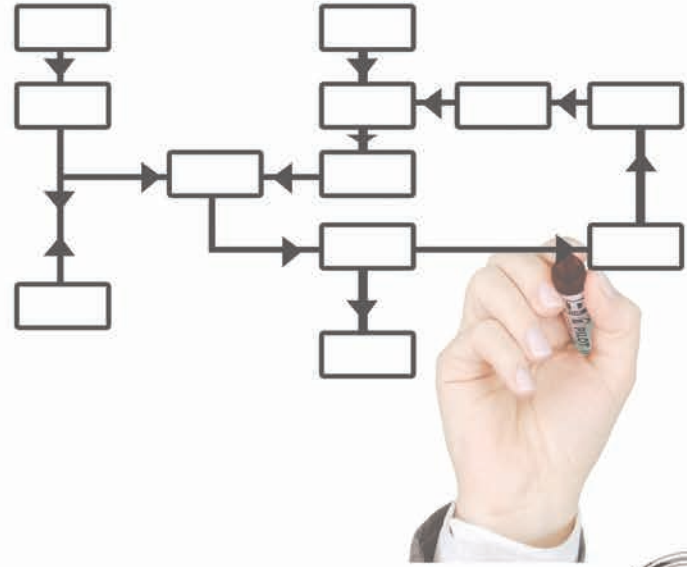
## Landscape Architecture

### عمارة البيئة

تولي شركة الإبداع السعودي أهمية كبيرة لتخصص عمارة البيئة والذي يركز على تخطيط وتصميم الفراغات الخارجية بكافة أحجامها ومستوياتها داخل وخارج المدن والمناطق الحضرية والحفاظ على البيئة واستخدام مواردها بما يحقق مبادئ الإستدامة ويعالج المشاكل الناجمة عن سوء الاستخدام والممارسات البشرية المختلفة أخذاً في الاعتبار الأبعاد الجمالية والاجتماعية والإقتصادية

كما يدخل ضمن هذا التخصص تصميم وتخطيط المنتزهات والمناطق الترويحية والمجمعات السكنية والساحات العامة والمحافظة على المناطق ذات الأهمية التاريخية والثقافية

# Management إدارة المشروعات



Time is  
Money



The fundamental significance of project management has emerged as projects have become more financially, technically and logistically complex

The basic criterion for the success of any project is the completion of the project on time, cost, and required quality

**ebdaasa** has built up extensive experience in providing successful project management services to government and private sectors projects by attracting and qualifying a number of (PMP) certified engineers

Our services include:

**Total** projects management

**Implementation** supervision

**Technical** and administrative consulting in project management

## Projects Management and Supervision

### إدارة المشروعات والإشراف على التنفيذ

برزت الأهمية الجوهرية لإدارة المشروعات مع زيادة تعقيد المشروعات مالياً وفنياً ولوجستياً

يعتبر إنجاز المشروع في الوقت وبالتكلفة المحددة والجودة المطلوبة هو المعيار الأساسي لنجاح أي مشروع

وقد عملت شركة **الإبداع** السعودي على بناء خبرة واسعة في تقديم خدمات إدارة مشروعات ناجحة للمشروعات الحكومية ومشروعات القطاع الخاص، وذلك من خلال استقطاب وتأهيل عدد من المهندسين الحاصلين على

شهادة مدير مشروع محترف (PMP)

تشمل الخدمات التي نقدمها مايلي:

**إدارة** كاملة للمشروعات

**الإشراف** على التنفيذ

**استشارات** فنية وإدارية في إدارة المشروعات

# أعمال المسح Surveying



# SERVICES



**ebdaasa** delivers land surveying and engineering surveying of key installations, infrastructure and development projects using state-of-the-art devices such as the 3D Laser Scanners

Our services include:

- Aerial surveying
- Property or real estate survey
- Topographical survey
- GPS surveying
- Photogrammetry
- 3D laser scanning

## Land Surveying

### مسح الأراضي والمسح الهندسي

تقدم شركة **الإبداع** السعودي خدمات مسح الأراضي والمسح الهندسي للمنشآت الأساسية والبنية التحتية ومشروعات التطوير باستخدام أحدث الأجهزة مثل جهاز المسح ثلاثي الأبعاد تشمل خدماتنا ما يلي:

- المسوحات الجوية
- مسح الأملاك والعقارات
- المسح الطبوغرافي
- مسح تحديد المواقع الجغرافية GPS
- المسح الفوتوغراممري
- المسح الضوئي باستخدام الليزر ثلاثي الأبعاد

# Soil & Foundation إختبارات التربة والأساسات



# SERVICES



In the field of soil, concrete and foundation testing, our company is characterized by a modern, certified laboratory equipped with state-of-the-art equipment for testing and analyzing soil materials and concrete. This laboratory is supported by a number of sophisticated excavators to carry out all material engineering tests and examinations needed for soil and buildings; as well as geotechnical studies generally needed by the construction sector

## Soil and Foundation Testing

## فحص التربة والأساسات

وفي مجال فحص التربة والأساسات والخرسانات والاساسات تتميز شركتنا بوجود معمل حديث معتمد مجهز بأحدث أجهزة الفحص والتحليل لمواد التربة والخرسانات ومدعم بعدد من حفارات التربة المتطورة وذلك لاجراء جميع إختبارات هندسة المواد والفحوصات اللازمة للتربة والمباني إلى جانب الدراسات الجيوتقنيقية والتي يحتاجها قطاع الانشاءات بوجه عام

# SafeTy&health

# الأمن والسلامة المهنية





Concern for occupational safety and health is one of the key factors leading to the improvement of working conditions and the provision of a safe working environment aimed at protecting the human and physical capital against workplace hazards within different installations. In this sense, the company has established a special and accredited occupational safety and health department, supported by a staff of certified safety and security engineers with specialized professional certificates, in order to participate in the provision of an appropriate and secure working environment for the leaders and employees of various facilities.

## Occupational Safety and Health

### الأمن والسلامة المهنية

يعتبر الاهتمام بالأمن والسلامة والصحة المهنية أحد العوامل المؤثرة والتي تؤدي إلى تحسين ظروف العمل وتوفير بيئة عمل آمنة تهدف إلى الوقاية من المخاطر للعناصر البشرية والمادية في المنشآت المختلفة. من هذا المنطلق قامت الشركة بإنشاء قسم خاص ومعتمد للأمن والسلامة المهنية مدعوم بطاقم من مهندسي الأمن والسلامة المعتمدين والحاصلين على شهادات مهنية متخصصة وذلك حرصاً منا على المشاركة في توفير بيئة عمل مناسبة وأمنة لرواد المنشآت المختلفة والعاملين فيها.

# CLIENTS

[www.ebdaa.sa](http://www.ebdaa.sa)



All our clients are partners in both our mission and our success

- 01 مقدمة Introduction
- 02 الملف التعريفي Company Profile
- 03 خدمات الشركة Services
- 04 أهم العملاء Clients
- 05 أهم المشاريع Projects

# أهم العملاء



# CLIENTS



company profile

clients

العميل

# PROJECTS

www.ebdaa.sa.com.sa



Implementing our projects with creativity, efficiency and best quality

مقدمة	<b>01</b>	Introduction
الملف التعريفي	<b>02</b>	Company Profile
خدمات الشركة	<b>03</b>	Services
أهم العملاء	<b>04</b>	Clients
أهم المشاريع	<b>05</b>	Projects

# البيداء



# Urban Projects

# Urban-Design التصميم الحضري



company profile

## دراسة وتصميم واشراف إسكان أعضاء هيئة التدريس جامعة الملك خالد

Location:	الموقع:
Abha - Alfaraa	أبها - الفرعاء
Area:	المساحة:
952,000 m <sup>2</sup>	٩٥٢,٠٠٠ م <sup>2</sup>

Study, Design & Supervision -  
Academic Staff Residence  
KKU - KSA



## Urban Design

# Planning

## Urban



## البنية التحتية

## دراسة وتصميم وإشراف إسكان أعضاء هيئة التدريس جامعة الملك خالد

Location:	الموقع:-
Abha - Alfaraa	أبها - الفرعاء
Area:	المساحة:-
952,000 m <sup>2</sup>	٩٥٢,٠٠٠ م <sup>2</sup>

Study, Design & Supervision -  
Academic Staff Residence  
KKU - KSA



# Planning Urban



company profile

## تنسيق المواقع

## دراسة وتصميم معماري واشراف إسكان أعضاء هيئة التدريس جامعة الملك خالد

Location: الموقع

Abha - Alfaraa أبها - الفرعاء

Area: المساحة

952,000 m<sup>2</sup> ٩٥٢,٠٠٠ م<sup>٢</sup>

Study, Arch, Design & Supervision  
Academic Staff Residence  
KKU - KSA



## Architectural Design

# Models Design



إسكان أعضاء  
هيئة التدريس  
جامعة الملك  
خالد



## التصميم المعماري

company profile

## دراسات وتصميمات ضمن محاور تحسين المشهد الحضري بعسير

Location:  
Aseer

الموقع:  
أمانة منطقة عسير

Studies and Designs within axes  
Improving the Urban Landscape

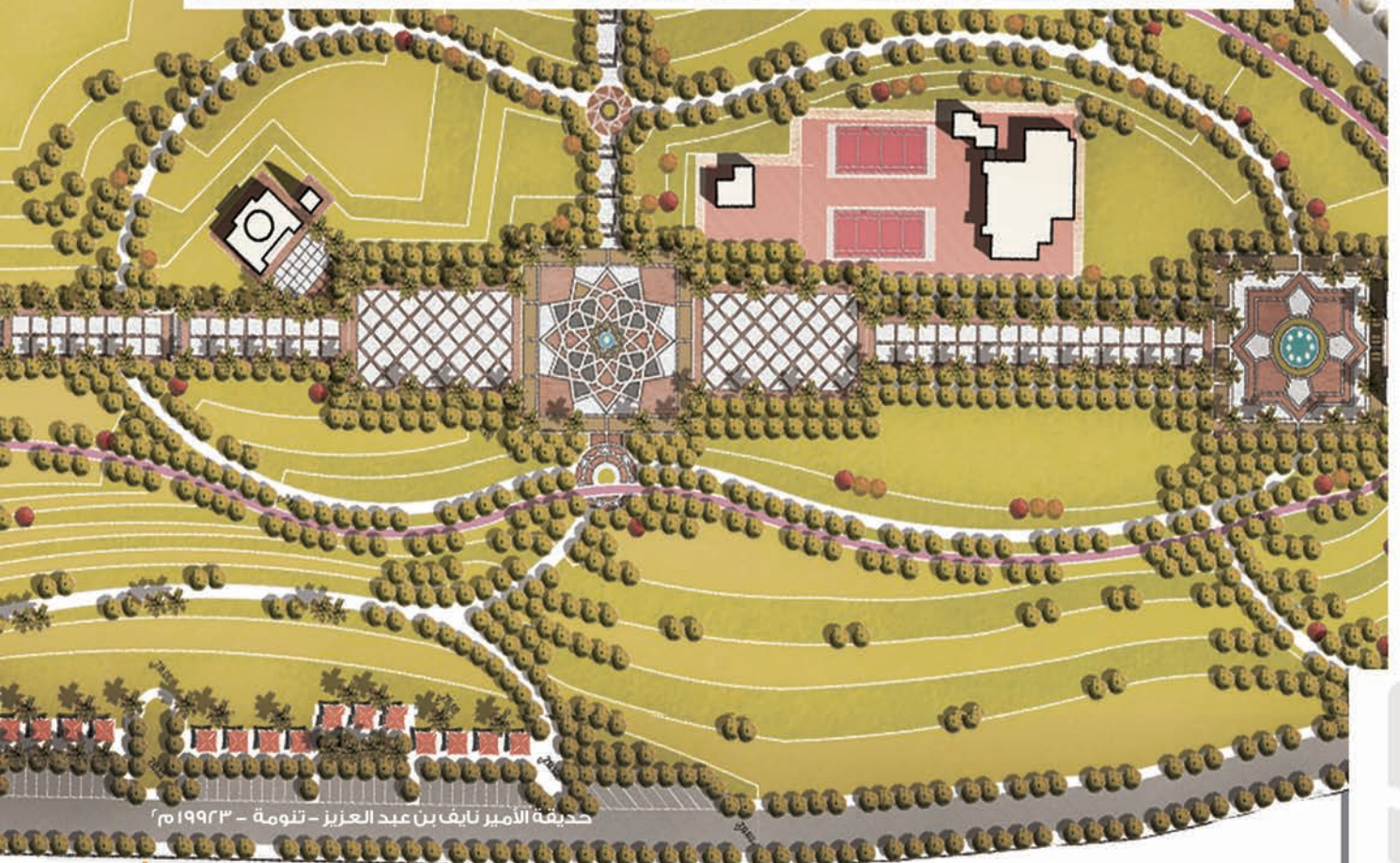


# Landscape



company profile

## تنسيق المواقع



# Planning Urban

## دراسات وتصميمات ضمن محاور تحسين المشهد الحضري بعسير

Location:  
Aseer

الموقع:  
أمانة منطقة عسير

Studies and Designs within axes  
Improving the Urban Landscape



حديقة الأمير نايف بن عبد العزيز - تنومة - ١٩٩٢م

## التصميم الحضري

# البيداء



# Architectural Projects



company profile

## دراسة وتصميم وإشراف - مجمع الديار السكني

Location:

2nd Industry City - Riyadh

الموقع:

المدينة الصناعية ٢ - الرياض

Area:

64670 m<sup>2</sup>

المساحة:

٦٤٦٧٠ م<sup>٢</sup>

### Study, Design & Supervision Addyiar Housing



## Architectural

# Compound



## التصميم المعماري

## دراسة وتصميم واشراف وديكور داخلي مجمع الفرسان السكني - زهران العقارية

Location:

Riyadh

الموقع:

الرياض

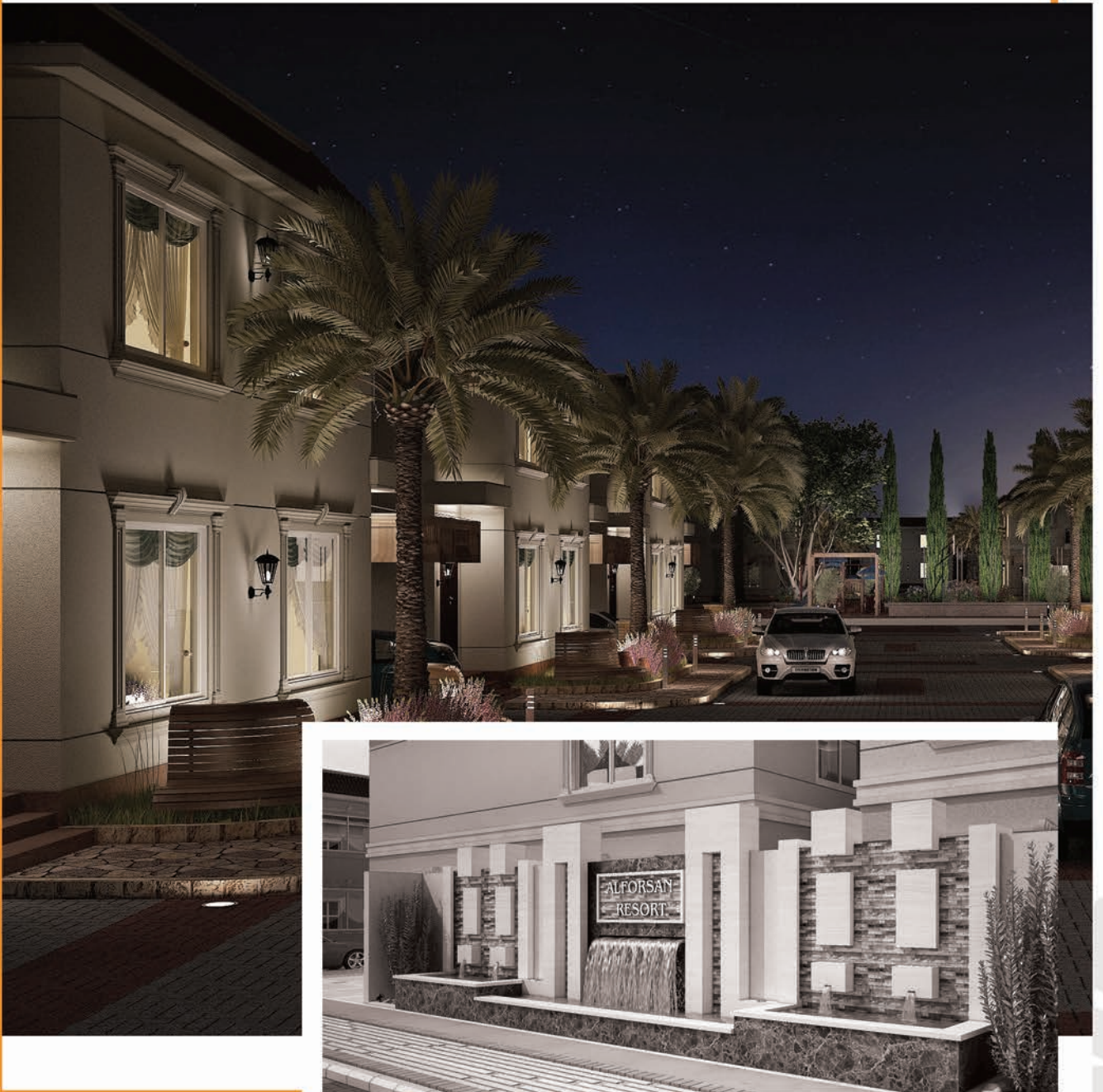
Area:

30,000 m<sup>2</sup>

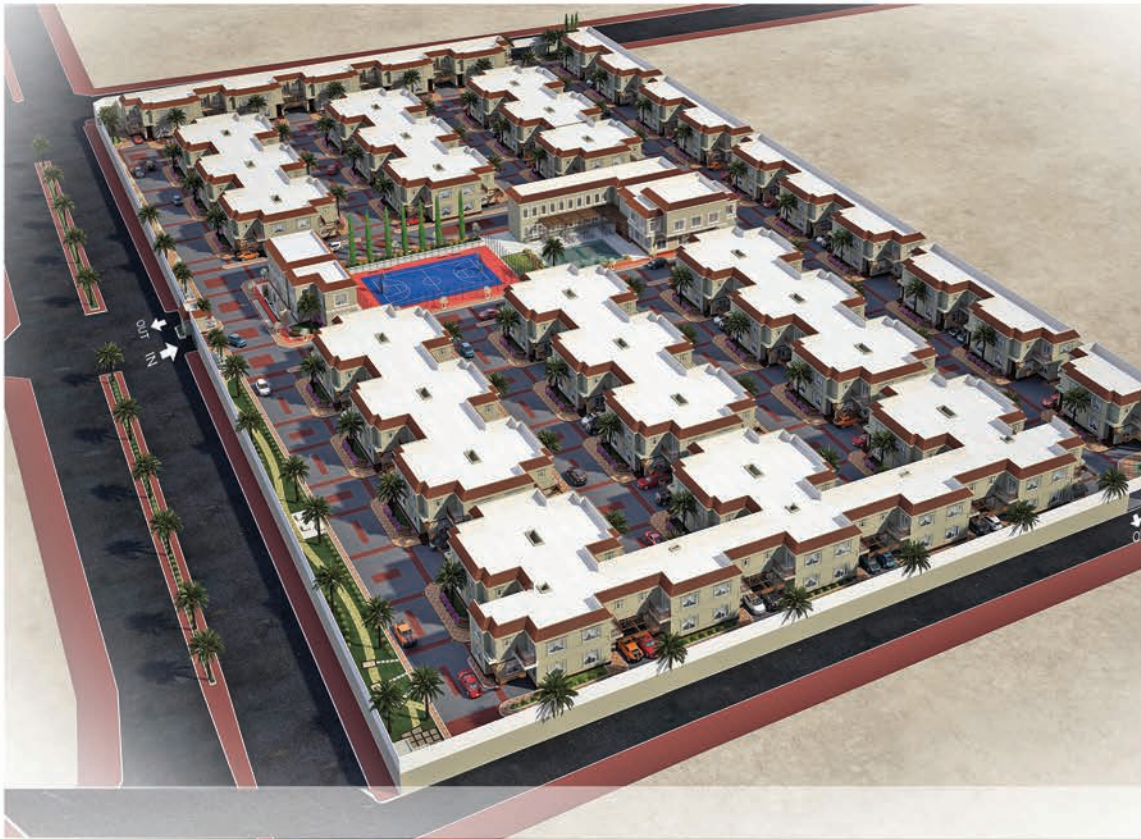
المساحة:

٣٠٠٠٠ م<sup>٢</sup>

- Study, Design, Supervision & Interior Design  
Al-Forsan Compound - Zahran Real-estate



# Compound



company profile

## التصميم المعماري

## دراسة وتصميم - مجمع سكني

Location:

Riyadh

الموقع:

الرياض

Area:

63829 m<sup>2</sup>

المساحة:

٦٣٨٢٩ م<sup>٢</sup>Study & Design  
Residential Compound

## Landscape

# Compound

company pro



## التصميم الحضري

## دراسة وتصميم مبنى منى العام + الخدمات - هيئة الهلال الأحمر

Location:	الموقع:
Mecca	الرياض
Area:	المساحة:
1000 m <sup>2</sup>	٣٠٠٠٠ م <sup>2</sup>

### Study & Design - Menna HQ + Annex - Red Crescent Authority



## Architectural

# Adminstrtive



دراسة وتصميم -  
مجمع الحجر الحيواني  
والنباتي  
- وزارة المالية

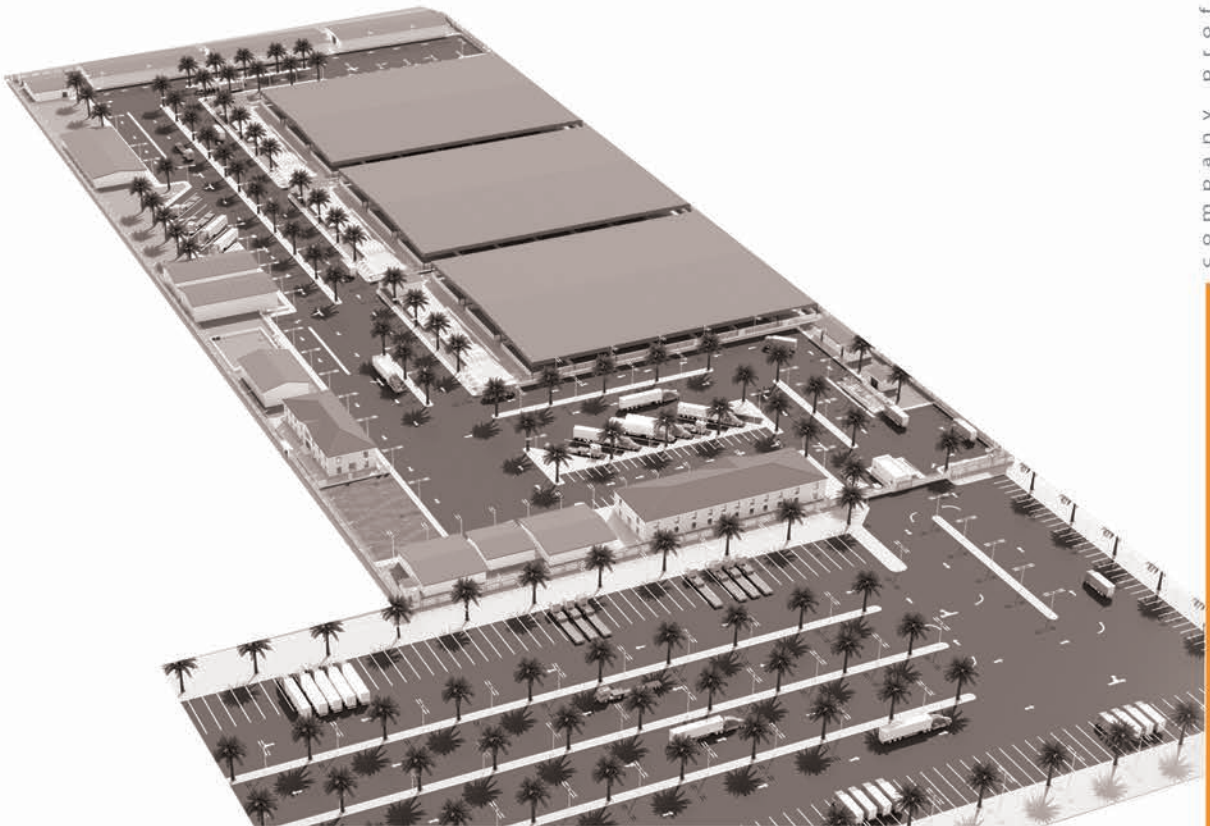
الموقع:  
الرياض

المساحة:  
٤٩٠٠ م<sup>٢</sup>

Location:  
Riyadh

Area:  
10000 m<sup>2</sup>

Study & Design -  
Animals and Plants  
Quarantine - MOF



## دراسة وتصميم - المركز الحضري - راس تنورة

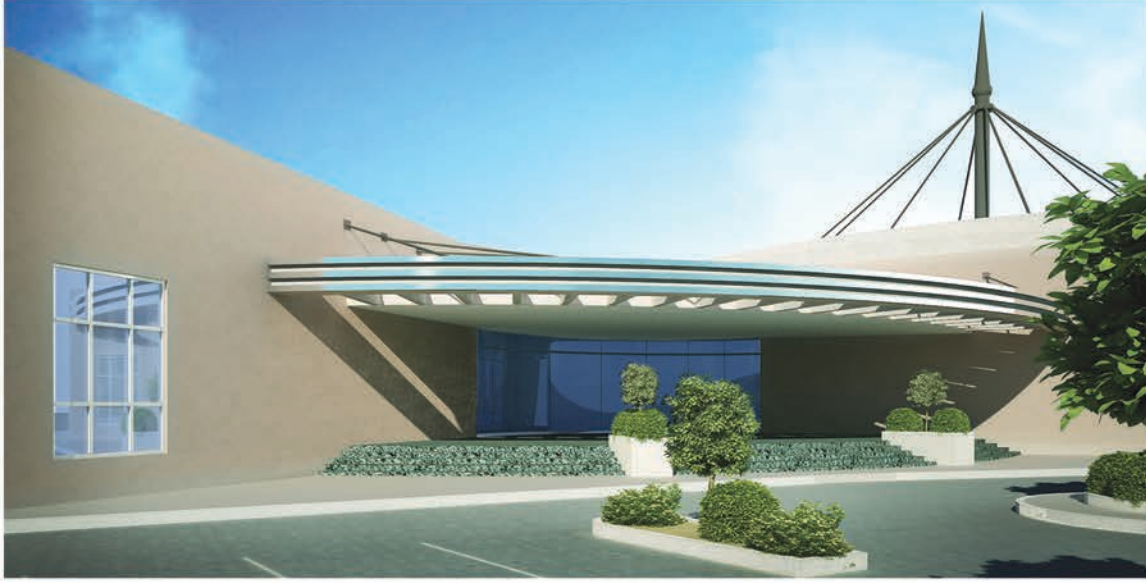
Location:  
Eastern Province

الموقع:  
المنطقة الشرقية

Area:  
16681 m<sup>2</sup>

المساحة:  
١٦٦٨١ م<sup>٢</sup>

### Study & Design - Cultue Center - Ras Tanura



www.ebdaa.sa.com.sa



## Architectural

# Mixed-Use



company profile

## التصميم المعماري

Location:

Khamis Meshait - Abha

Area:

35972 m<sup>2</sup>

## دراسة وتصميم - المعسكر الكشفي لدول مجلس التعاون الخليجي جامعة الملك خالد

### Study & Design - Scout Camp - King Khaled University

الموقع:

خميس مشيط - أبها

المساحة:

٣٥٩٧٢ م<sup>٢</sup>



## Architectural



## دراسة وتصميم وإشراف مواقف المطابع الحكومية - وزارة المالية

الموقع:

الرياض

Location:

Riyadh

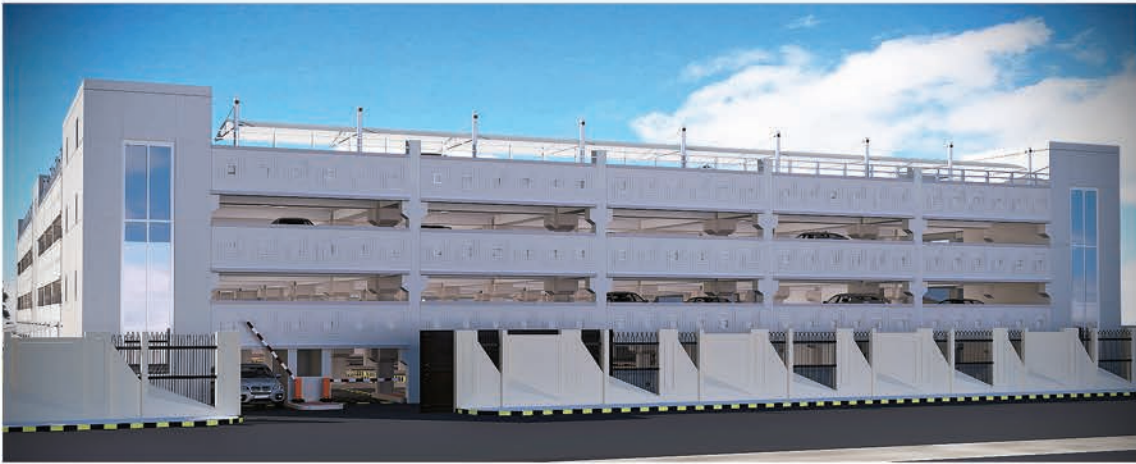
المساحة:

٤٩٠٠ م<sup>٢</sup>

Area:

10000 m<sup>2</sup>

■ Study, Design & Supervision  
Multi-story Parking - MOF



company profile

## التصميم والإشراف

# خدمي

## مجسمات جمالية ميادين روضة الهباس

Location:

Rawdat Alhabas

الموقع:

روضة الهباس

Area:

30 m<sup>2</sup>

المساحة:

٣٠ م<sup>٢</sup>

### ■ Square Landmarks Rawdat Alhabass



## Architectural

# Mixed-Use



## التصميم المعماري

# تجاري





## مقترح - سوق الطباخين الشعبي

Location:  
Madina

الموقع:  
المدينة المنورة

Area:  
15.000 m<sup>2</sup>

المساحة:  
15.000 م<sup>2</sup>

### Public Chefs Market - Proposal



## التصميم المعماري

## دراسة وتصميم - أسواق العثيم - ساجر

Location:

Sajer - Riyadh

الموقع:

ساجر - الرياض

Area:

3265 m<sup>2</sup>

المساحة:

٣٢٦٥ م<sup>٢</sup>

### Study & Design - Othaim Market - Sajer



## Architectural

## دراسة وتصميم - أسواق العثيم

Location:  
Nafli - Riyadh

الموقع:  
حي النفل - الرياض

Area:  
2000 m<sup>2</sup>

المساحة:  
2000 م<sup>2</sup>

company profile

### Study & Design - Othaim Market



## التصميم المعماري

## دراسة وتصميم - مركز تجاري

Location:  
Bisha - KSA

الموقع:  
بيشة

Area:  
1800 m<sup>2</sup>

المساحة:  
1800 م<sup>2</sup>

### Study & Design - Strip Mall



## Architectural

## دراسة وتصميم - مركز تجاري

Location:

Abha

الموقع:

أبها

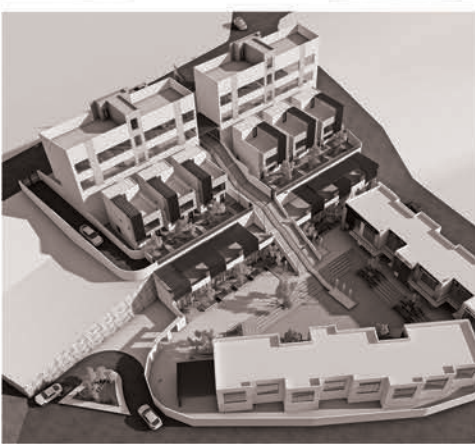
Area:

6000 m<sup>2</sup>

المساحة:

6,000 م<sup>2</sup>

### Study & Design - Commercial Centre



## التصميم المعماري

## دراسة وتصميم - مطعم أسماك - المطاعم البحرية

Location:

Abha

Area:

8787 m<sup>2</sup>

الموقع:

أبها

المساحة:

٨٧٨٧ م<sup>٢</sup>

### Study & Design - Seafood Open Restaurant



## Architectural

## دراسة وتصميم - مركز تجاري تصميم حديث

Location:  
Abah- KSA

الموقع:  
أبها

Area:  
3600 m<sup>2</sup>

المساحة:  
٣٦٠٠ م<sup>٢</sup>

### Study & Design - Strip Mall - Ultra Modern



## التصميم المعماري

## دراسة وتصميم وإشراف مصنع أدد آرت ميديان للدعاية

Location:

Sudair

الموقع:

سدير

Area:

7365 m<sup>2</sup>

المساحة:

٧٣٦٥ م<sup>٢</sup>

### Study, Design & Supervision Ad Art Median Publicity



## Architectural

## دراسة وتصميم وإشراف مصنع جهنان للمحولات الكهربائية

Location:

Sudair

Area:

34.771m<sup>2</sup>

الموقع:

سدير

المساحة:

٣٤.٧٧١ م<sup>٢</sup>

### Study, Design & Supervision Jahnan Transformers Factory



## التصميم المعماري

## دراسة وتصميم وإشراف مصنع عبق الجزيرة للمنظفات

Location:

Sudair

الموقع:

سدير

Area:

4931 m<sup>2</sup>

المساحة:

٤٩٣١ م<sup>٢</sup>

### Study , Design & Supervision ABQ Aljezeera Factory



## Architectural

# Industrial

## دراسة وتصميم وإشراف - مصنع الجابرين للصناعات الحديدية

Location:

Al-Kharj - Riyadh

الموقع:

الخرج - الرياض

Area:

22225 m<sup>2</sup>

المساحة:

٢٥ ٢٢٢٢٥

### Study , Design & Supervision - Jabrin Rolling Factory



## التصميم المعماري

## دراسة وتصميم - فندق القرية

Location:

Al Qurayat - Riyadh

الموقع:

القرية - الرياض

Area:

1063 m<sup>2</sup>

المساحة:

١٠٦٣ م<sup>٢</sup>

www.ebdaasa.com.sa

### Study & Design - Al Qurayat Hotel



## Architectural

# Hospitality



company profile



## التصميم المعماري

الملف التعريفي - الإبداع السعودي للإستشارات الهندسية



# Heritage Projects

قامت الشركة في السنوات الماضية بعدد من المشروعات المتخصصة في التراث العمراني مع كل من (وزارة السياحة – وزارة الثقافة – وزارة الشؤون البلدية والقروية) وذلك في المجالات التالية:

## حصر المواقع التراثية

عملت الشركة على حصر المواقع التراثية في عدة مشروعات، وقامت بدراساتهم وتقييمهم وترتيب أولوياتهم لتحديد أساليب التعامل مع كل موقع، وقد اشتمل العمل على إعداد قواعد بيانات وتطبيقات إلكترونية

## دراسة وتحليل المواقع التراثية

قامت الشركة بإعداد دراسات متنوعة للمواقع التراثية في عدد من المشاريع وقد اشتملت الدراسات على الدراسة التاريخية والعمرانية والبيئية والاستثمارية والأثرية والإنشائية

## الرفع المساحي والتوثيق المعماري للمواقع التراثية

ومن خلال أعمال الرفع المساحي والتوثيق المعماري تم إنجاز عدد من المشاريع الحيوية، وقد اشتمل العمل على الرفع الخارجي للمباني بالإضافة إلى التوثيق المعماري للتفاصيل المعمارية للمباني وإخراج المساقط الأفقية والواجهات والقطاعات وذلك باستخدام تقنيات المسح الليزري ثلاثي الأبعاد

## تأهيل وترميم المواقع التراثية

قامت الشركة بإعادة تأهيل وترميم عدد من المواقع التراثية والتاريخية، وقد تضمن العمل إعداد مقترحات التأهيل وتوظيف وحماية وإستثمار المواقع التراثية بالإضافة إلى إعداد المخططات التصميمية والتنفيذية وجداول الكميات والمواصفات الفنية لأعمال الترميم

In recent years, **ebdaasa** has carried out a number of projects specialized in urban heritage with (Ministry of Tourism, Ministry of Culture, Ministry of Municipal and Rural Affairs) in the following fields:

### Inventorizing Heritage Sites

The company has worked on Inventorizing heritage sites in several projects, studied, evaluated and prioritized them to determine methods for dealing with each site, including the development of databases and electronic applications

### Studying and Analyzing Heritage Sites

The company has conducted several studies of heritage sites within the scope of different projects, including historical, urban, environmental, investment, archaeological and structural studies

### Survey and Architectural Documentation of Heritage Sites

Through cadastral survey and architectural documentation, a number of vital projects have been carried out. The work included the exterior building inspection and architectural documentation of architectural features of buildings, display of horizontal elevations, facades and sections using 3D laser scanners

### Rehabilitation and restoration of heritage sites

The company has rehabilitated and restored a number of heritage and historical sites. The work included the preparation of rehabilitation suggestions, usage, protection and investment of heritage sites, as well as preparing design and implementation plans, BOQ, and technical specifications for restoration work

## دراسة حصر المواقع والمباني التراثية والتاريخية في محافظات منطقة الرياض

Location:

Governorates of Riyadh Region

الموقع:

محافظات منطقة الرياض

Client:

Riyadh Municipality

العميل:

أمانة منطقة الرياض

### Study and Inventorying heritage buildings and sites in the Riyadh Province



The company, in cooperation with the Riyadh Municipality, has carried out the engineering consultancy for the project of " Study and survey heritage buildings and sites in provinces of Riyadh region", which included the work of inventory, urban survey and classification of heritage sites and the development of methods of dealing and priorities work with heritage sites.

قامت الشركة بتعاونها مع أمانة منطقة الرياض بأعمال الاستشارات الهندسية لمشروع "دراسة حصر المواقع والمباني التراثية والتاريخية في محافظات منطقة الرياض" والذي تضمن أعمال الحصر والمسح العمراني والتصنيف للمواقع والمباني التراثية والتاريخية ووضع اساليب التعامل وأولويات العمل مع المواقع التراثية بالإضافة إلى وضع رؤية مستقبلية لتطوير المواقع التراثية.

## Inventorying Heritage Sites

# Heritage



القرية التراثية بأشقر - محافظة الشرقية



مسجد بشرمة - محافظة المجمعة



منطقة حزم - محافظة المجمعة

company profile

## الدراسة والحصر

## تصميم وإعادة تأهيل قصر ثربان بمدينة النماص

Location:

El-Namas City

الموقع:

مدينة النماص

Client:

Saudi Commission for Tourism & National Heritage

العميل:

الهيئة العامة للسياحة والتراث الوطني

### Rehabilitation of Therban Palace - Al-Namas - KSA



ebdaasa, in cooperation Saudi Commission for Tourism & National Heritage, has carried out engineering consultancy work for the project of "Design and Rehabilitation of Therban Palace", which included the preparation of architectural documentation and rehabilitation and development plans as well as BOQ and tender documents for the palace

قامت الشركة بتعاونها مع الهيئة العامة للسياحة والتراث الوطني بالقيام بأعمال الاستشارات الهندسية لمشروع "تصميم وإعادة تأهيل قصر ثربان بمدينة النماص" والذي تضمن إعداد التوثيق المعماري وإعداد مخططات التأهيل والتطوير للقصر وإعداد جداول الكميات ومستندات الطرح

## Restoration & Rehabilitation

# Heritage



company profile

## الترميم وإعادة التأهيل

## تصميم وإعادة تأهيل قصر بن رقوش بمدينة الباحة

Location:

El-Baha City

الموقع:

مدينة الباحة

Client:

Saudi Commission for Tourism & National Heritage

العميل:

الهيئة العامة للسياحة والتراث الوطني

### Rehabilitation of Bin Raqosh Palace - Baha - KSA



The company, in cooperation with Saudi Commission for Tourism & National Heritage, has carried out engineering consultancy work for the project of "Design and Rehabilitation of Bin Raqosh Palace", which included the preparation of architectural documentation and rehabilitation development plans as well as BOQ and tender documents for the palace

قامت الشركة بتعاونها مع الهيئة العامة للسياحة والتراث الوطني بالقيام بأعمال الاستشارات الهندسية لمشروع " تصميم وإعادة تأهيل قصر بن رقوش بمدينة الباحة " والذي تضمن إعداد التوثيق المعماري وإعداد مخططات التأهيل والتطوير للقصر وإعداد

## Restoration & Rehabilitation

# Heritage



company profile

## الترميم وإعادة التأهيل

# تراث عمرائي

## مشروع التوثيق المعماري لمباني التراث العمراني (عودة سدائر، أشيقر، الروان، وسط بدر، الدار الحمراء)

Location:

Riyadh - Mecca - Madinah

الموقع:

مناطق مختلفة

Area:

Saudi Commission for Tourism & National Heritage

العميل:

الهيئة العامة للسياحة والتراث الوطني

### Architectural Documentation for Urban Heritage

(Audat sudair, Ushiqer, Addar Al Hamra, Al Rawan, Badr)



www.ebdada.com.sa

## Architectural Documentation

# Heritage



company profile

## التوثيق المعماري

## ■ مشروع التوثيق المعماري لمباني التراث العمراني (عودة سدير، أشيقر، الروان، وسط بدر، الدار الحمراء)

Location:

Riyadh - Mecca - Madinah

الموقع:

مناطق مختلفة

Area:

Saudi Commission for Tourism & National Heritage

العميل:

الهيئة العامة للسياحة والتراث الوطني

### ■ Architectural Documentation for Urban Heritage (Audat sudair, Ushiqer, Addar Al Hamra, Al Rawan, Badr)



## Architectural Documentation

# Heritage



company profile

## التوثيق المعماري

# تراث عمراني

## دراسة ترميم وتأهيل عدد من المساجد التاريخية بمختلف مناطق المملكة (مشروع سمو ولي العهد لتطوير المساجد التاريخية)

Location:	الموقع:
KSA	جميع مناطق المملكة
Client:	العميل:
Saudi Commission for Tourism & National Heritage	الهيئة العامة للسياحة والتراث الوطني

### Restoration and rehabilitation of a number of historical mosques in all regions of the Kingdom

#### Tweet



واس الأخبار الملكية  
@spagov

#### #عاجل

بعد انقطاع المصلين عن بعضها 40 عاماً .. مشروع "محمد بن سلمان لتطوير المساجد التاريخية" يُعيد الحياة لـ 30 مسجداً في مختلف مناطق المملكة، بتكلفة 50 مليون ريال خلال 423 يوماً.  
[spa.gov.sa/2019367](http://spa.gov.sa/2019367)  
#ولي\_العهد\_يجدد\_مساجد\_تاريخية

Translate Tweet



Tweet your reply

The company, in cooperation with Saudi Commission for Tourism & National Heritage, has carried out the engineering consultancy work for the project of "Restoration and rehabilitation of a number of historical mosques in the various regions of the Kingdom", which includes the preparation of architectural documentation and rehabilitation plans for 130 historic mosques distributed around KSA

#### Thread



وزارة السياحة  
@Saudi\_MT

يتبنى مشروع الأمير محمد بن سلمان لتطوير المساجد التاريخية ترميم وتأهيل 130 مسجداً تاريخياً في المملكة والحفاظ على مكوناتها العمرانية وإعادة الحياة إليها  
#ولي\_العهد\_يجدد\_مساجد\_تاريخية  
[pic.twitter.com/UIVwPhx4FH](https://pic.twitter.com/UIVwPhx4FH)

Translate Tweet



#### Thread



مشاريع السعودية  
@SaudiProject

وجه سمو #ولي\_العهد الأمير محمد بن سلمان بتنفيذ مشروع تطوير المساجد التاريخية بالتعاون مع الشركات السعودية المتخصصة، وإشراك المهندسين السعوديين في عملية التطوير  
[pic.twitter.com/8GNXBeJ9su](https://pic.twitter.com/8GNXBeJ9su)

Translate Tweet

قامت الشركة بتعاونها مع الهيئة العامة للسياحة والتراث الوطني بأعمال الاستشارات الهندسية لمشروع "دراسة ترميم وتأهيل عدد من المساجد التاريخية بمختلف مناطق المملكة" والذي يشمل إعداد التوثيق المعماري وإعداد مخططات التأهيل والتطوير لعدد (130) مسجد تاريخي موزعة حول مناطق المملكة

## Restoration & Rehabilitation

# Heritage



company profile

## الترميم وإعادة التأهيل

# تراث عمراني

## دراسة ترميم وتأهيل عدد من المساجد التاريخية بمختلف مناطق المملكة (مشروع سمو ولي العهد لتطوير المساجد التاريخية)

Location:

All regions of the Kingdom

الموقع:

جميع مناطق المملكة

Client:

Saudi Commission for Tourism & National Heritage

العميل:

الهيئة العامة للسياحة والتراث الوطني

### Restoration and Rehabilitation of some Historical Mosques in all Regions - KSA



## Restoration & Rehabilitation

# Heritage



## الترميم وإعادة التأهيل

## ■ أطلس المساجد التاريخية - دراسة وتوثيق

Client:

Saudi Commission for Tourism & National Heritage

العميل:

الهيئة العامة للسياحة والتراث الوطني

### ■ Historical Mosques Atlas - Study & Documentation



www.ebdaa.com.sa

The company, in cooperation with the Saudi Commission for Tourism & National Heritage, has carried out the engineering consultancy for the project "Atlas of Historical Mosques", which includes the preparation of an Atlas of 50 historical mosques distributed throughout the Kingdom, including historical, architectural and photographic documentation of the mosques

قامت الشركة بتعاونها مع الهيئة العامة للسياحة والتراث الوطني في القيام بأعمال الاستشارات الهندسية لمشروع "أطلس المساجد التاريخية" والذي يشمل إعداد أطلس لعدد (50) مسجد تاريخي موزعة حول مناطق المملكة، يشتمل على التوثيق التاريخي والمعماري والفوتوغرافي للمساجد

## Study & Documentation

# Heritage



## الدراسة والتوثيق

## ■ أطلس المساجد التاريخية - دراسة وتوثيق

Client:

Saudi Commission for Tourism & National Heritage

العميل:

الهيئة العامة للسياحة والتراث الوطني

### ■ Historical Mosques Atlas - Study & Documentation

www.ebdaa.sa



## Study & Documentation



company profile

## الترميم وإعادة التأهيل

# البيداء





## ■ مشروع إدارة وتنفيذ مبادرة تطوير جزر فرسان

Location:

Farasan Islands - Jazan region

الموقع:

جزر فرسان - منطقة جازان

Client:

Saudi Commission for Tourism & National Heritage

العميل:

الهيئة العامة للسياحة والتراث الوطني

### ■ Farasan Islands Development Initiative



The company, in cooperation with the Saudi Commission for Tourism & National Heritage, provided a specialized and professional Saudi technical team to develop the Farasan Islands and its adoption as a tourist destination on the Red Sea coast

قامت الشركة بتعاونها مع الهيئة العامة للسياحة والتراث الوطني بتوفير فريق فني سعودي متخصص وعلى أعلى مستوى وذلك لتطوير جزر فرسان بمنطقة جازان واعتمادها كوجهة سياحية على ساحل البحر الأحمر

## Projects Management

## ■ مشروع تمكين الشركاء لتنفيذ المشاريع السياحية

Location:

All the Region of KSA.

الموقع:-

جميع مناطق المملكة العربية السعودية

Client:

Saudi Commission for Tourism & National Heritage

العميل:-

الهيئة العامة للسياحة والتراث الوطني

### ■ Tamkeen - Empowering Partners to Implement Tourism Projects



The company, in cooperation with the Saudi Commission for Tourism & National Heritage, provided a specialized technical team at the highest level in order to provide technical support for the department of development in tourism sites

قامت الشركة بتعاونها مع الهيئة العامة للسياحة والتراث الوطني بتوفير فريق فني متخصص على أعلى مستوى وذلك لتقديم الدعم الفني لجميع مشاريع إدارة تطوير المواقع السياحية

## إدارة مشروعات

# إدارة مشروعات وتنفيذ

## ■ مشروع إدارة وتنفيذ مبادرة تطوير مدينة عكاظ

Location:

Okaz - Makkah region

الموقع:

عكاظ - منطقة مكة المكرمة

Client:

Saudi Commission for Tourism & National Heritage

العميل:

الهيئة العامة للسياحة والتراث الوطني

### ■ Okaz City Development Initiative



ebdaasa in cooperation with Saudi Commission for Tourism & National Heritage, provided a specialized and professional Saudi technical team to develop the city of Okaz as a tourist and cultural destination

قامت الشركة بالتعاون مع الهيئة العامة للسياحة والتراث الوطني بتوفير فريق فني سعودي متخصص وعلى أعلى مستوى وذلك لتطوير مدينة عكاظ بمدينة الطائف واعتمادها كوجهة سياحية وثقافية

## Projects Management

## ■ مشروع دراسات وإشراف للأمانة والبلديات بأبها - أمانة منطقة عسير

Location:	الموقع:-
Abha	أبها
Client:	العميل:-
Ministry of Municipal, Rural Affairs	وزارة الشؤون البلدية والقروية

## ■ Design and Supervision for Asir Region Municipality



## ■ مشروع توريد عمالة فنية متخصصة - صدف

Location:	الموقع:-
Riyadh	الرياض
Client:	العميل:-
Sabic	سابك

## ■ Manpower Supply - SADAF



## إدارة مشروعات

# إشراف على التنفيذ

## ■ مشروع الدعم الفني لمجمع المباني الأكاديمية بجامعة الملك خالد

Location:  
Abha - Alfaraa

الموقع:  
أبها - الفرعاء

Client:  
KKU

العميل:  
جامعة الملك خالد

### ■ Technical Support for Academic Buildings - KKU



www.ebdaasa.com.sa

## ■ مشروع تأمين جهاز إشراف لدعم إدارة المدينة الجامعية - بجامعة الحدود الشمالية

Location:  
Arar- North Boarder Province

الموقع:  
عرعر - الحدود الشمالية

Client:  
NBU

العميل:  
جامعة الحدود الشمالية

### ■ Supervisionary supportive Team - NBU



## Supervision

# Supervision

## الإشراف على مشروع تشجير المدينة الصناعية الأولى - جدة

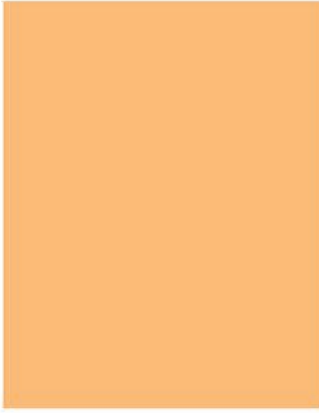
Location:  
Jeddah

الموقع:-  
جدة

Client:  
MODON

العميل:-  
هيئة مدن الصناعية

### Supervision of Afforestation Project in First Industrial Area



## الإشراف على مشروع تأهيل الأرصفة بالمدينة الصناعية الثانية - مكة المكرمة

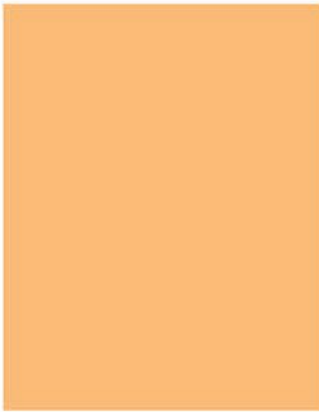
Location:  
Mecca

الموقع:-  
مكة المكرمة

Client:  
MODON

العميل:-  
هيئة مدن الصناعية

### Supervision of Sidewalks Rehabilitation project in the Second industrial Area



## إشراف على التنفيذ

# البيداء



# Surveying Projects

# Land-Survey أعمال مساحية



company profile

البيان

## ■ أعمال حصر للخدمات القائمة والممتلكات للأجزاء المتبقية من طريق جدة/ مكة المباشر بطول ٢٤ كلم

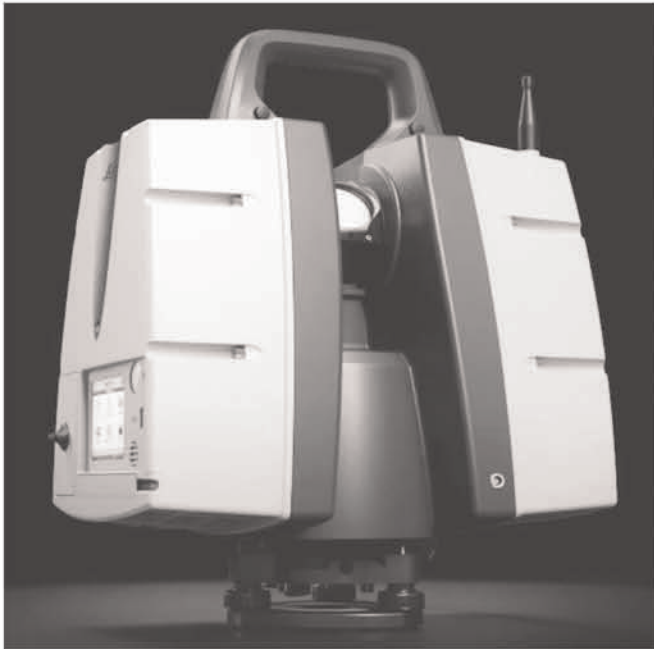
Location:  
Mecca

الموقع:  
مكة المكرمة

Client:  
MOT

العميل:  
وزارة النقل

### ■ Inventory for Services and Properties of the Way Jeddah / Makkah Direct



# Surveying and Design

## دراسة وتصميم الطرق بمنطقة عسير عقبة القرون "عقبة رز" - عقبة فو بداية من طريق السوداء إلى طريق رجال ألمع

Location:  
Asir Region

الموقع:-  
منطقة عسير

Client:  
MOT

العميل:-  
وزارة النقل

### Study and Design of roads in Asir region Aqbat al-Qarn "Aqbat Riz" - Aqbat Fu



## أعمال طرق



وزارة التجارة  
بمطابق هوية الترخيص المهنية - مرة ضمن الاستشارية

رقم الترخيص: 5310000268  
شركة مهنية  
تاريخ الإصدار: 1431/05/25  
تاريخ الانتهاء: 1446/05/25



ترخيص مهني  
لشركات الاستشارات الهندسية



الهيئة السعودية للمهندسين  
SAUDI COUNCIL OF ENGINEERS  
الإدارة العامة للمكاتب والشركات الهندسية

نوع الشركة: شركة مهنية مختلطة  
خسبة الشركة: السعودية  
المقر: الرياض - أبي بكر الصديق الفرعي - التعاون -  
الرمز البريدي 12475

بناغ عالي نظام مزاولة المهن الهندسية الصادر بالمرسوم الملكي رقم (م/٣٦) وتاريخ ١٤٣٧/٤/١٩ هـ، وفتححة التنفيذية ومعايير مزاولة المهن الهندسية وشروط التراخيص للمكاتب والشركات الهندسية الصادر بالقرار رقم (ج/١٥٠٦٦) وتاريخ ١٤٤٠/٧/٢٤ هـ

تشهد الهيئة السعودية للمهندسين أن:

شركة / الإبداع السعودي للاستشارات الهندسية

قد تم الترخيص له بمزاولة مهنة الاستشارات الهندسية في الأنشطة المهنية التالية:

[ هندسة مدنية ، هندسة معمارية ]

أنشطة الدليل الوطني (ISIC4) التي يمكن للمكتب ممارستها من خلال الترخيص

711016 الاستشارات الهندسية لعمارة البيئة  
711013 أنشطة الاستشارات الهندسية والمعمارية  
711037 الاستشارات الهندسية للمياه والصرف الصحي  
711036 الاستشارات الهندسية للتوائس البحرية وإنشاءات النقل البحري  
711035 الاستشارات الهندسية للسكك الحديدية  
711039 أنشطة أخرى متعلقة بآشطة الهندسة المدنية  
711031 الاستشارات الهندسية للطرق والجسور والاتفاق

هوية رقم/ 1022274839

وزارة التجارة  
مدير عام المهن الاستشارية  
عبدالله بن عبدالعزيز الموسى



(أي كشط أو تعديل في هذه الوثيقة يفرضها)

الجنسية/ السعودية



رقم الشهادة: (4)

مدير المكتب/ ذيب محمد بن ذيب ابن شفلوت



الهيئة السعودية للمهندسين  
الأمين العام  
م. فرحان بن حبيتر الشمري

تاريخ الطباعة: 12/9/2020

٧٠٠١٦٤٤٨١٩

١٠١٠٤٣٤٦٨٩

١٤٣٦/٠٨/٢٢ هـ

الرقم:

التاريخ:



وزارة التجارة  
Ministry of Commerce

شهادة تسجيل شركة مهنية

رؤية 2030  
المنطقة العربية السعودية  
KINGDOM OF SAUDI ARABIA

اسم الشركة: شركة الإبداع السعودي للاستشارات الهندسية

الكيان القانوني: تضامنية مهنية رأس المال ٥٠٠٠٠ ريال سعودي

جنسيتها: سعودي مركزها الرئيسي الرياض

تاريخ نهاية السجل: ١٤٤٦/٠٨/٢٢ هـ

النشاط: أنشطة الاستشارات الهندسية

المديرون

١ ذيب محمد بن ذيب ابن شفلوت

٢

٣

٤

٥

٦

٧

٨

٩

١٠

١١

١٢

١٣

١٤

١٥

١٦



رقم الشهادة  
التاريخ الإصدار



**الدرجة الأولى**



وزارة الشؤون البلدية والقروية  
Ministry of Municipalities & Urban Planning

## شهادة تصنيف مقدمي خدمات المدن

تمنح وزارة الشؤون البلدية والقروية شهادة تصنيف الدرجة الأولى

للمنشة الإبداع السعودي للاستشارات الهندسية

في قطاع المكاتب الهندسية

رقم الترخيص 5310000268	
النشاط	<p>الاستشارات الهندسية للطرق والجسور والاتفاقيات الاستشارات الهندسية للسكك الحديدية الاستشارات الهندسية للموانئ البحرية وإنشاءات النقل البحري، الاستشارات الهندسية للمياه والصرف الصحي، أنشطة أخرى متعلقة بأنشطة الهندسة المدنية، أنشطة الاستشارات الهندسية والمعمارية، الاستشارات الهندسية للتخطيط الحضري، الاستشارات الهندسية لعمارة البيئة</p>

- يسري مفعول هذه الشهادة حتى تاريخ 09/07/1443 هـ / الموافق 10/02/2022 م  
- تصدر هذه الشهادة إلكترونياً وعلى الجهات المالكة للمشاريع التحقق من الشهادة المقدمة من خلال موقع الوزارة



وجيل الوزارة لتصنيف المقاولين  
د. أحمد بن جميل قطان



**تصنيف**  
مقدمي خدمات المدن



## CERTIFICATE

This is to Certify that the  
Quality Management System  
of

**Saudi Creativity Company for Engineering Consultancy (SCFEC)**

Altawun District, Abi bakr Alsedik Road, Riyadh, P.O Box 86410,  
Riyadh 11622, Kingdom of Saudi Arabia

*has been found to comply with*

### ISO 9001:2015

*This certificate is applicable to the following scope:*

Architectural Design, Interior Design, Mechanical Design, Electrical Design,  
Structural Design, Urban Design, Urban Planning, Infrastructure, Land Survey,  
Project Management and Supervision

**Certificate No :: BQSC202012043**

<b>Certified Since</b>	21 <sup>st</sup> June 2017
<b>Date of this Certificate</b>	14 <sup>th</sup> December 2020
<b>Surveillance Audit on/Before</b>	14 <sup>th</sup> November 2021
<b>Certificate Expiry</b>	13 <sup>th</sup> December 2021
<b>Recertification Due</b>	13 <sup>th</sup> December 2023



ACCREDITED  
MSCB - 124



Authorized Signatory  
**BQC ASSESSMENT PRIVATE LIMITED**  
(Formerly BQC Certifications)

BQC Assessment Pvt. Ltd. is accredited by International Accreditation Services (IAS), United States of America with MSCB Number 124. Accreditation details are available with IAS, International Accreditation Service) Inc. USA. [www.iasinc.com](http://www.iasinc.com). The validity of this certificate can be verified at [www.bqccert.com](http://www.bqccert.com) or through [info@bqccert.com](mailto:info@bqccert.com). This certificate is the property of BQC Assessment Pvt. Ltd. and must be returned on request.



رقم الشهادة: ٤٠١٦٣٢  
التاريخ: ١٤٤٣/٠٧/٠٩ هـ  
الرقم المميز: ٣٠٠٧٣٩٧٧



الهيئة العامة للزكاة والدخل  
General Authority of Zakat & Tax

المملكة العربية السعودية  
الهيئة العامة للزكاة والدخل  
General Authority of Zakat & Tax

## شهادة CERTIFICATE

تشهد الهيئة العامة للزكاة والدخل بأن المكلف / شركة الإبداع السعودي للاستشارات الهندسية  
شركة رقم ٧٠٠١٤٤٨٩ وسجل تجاري رقم ١٤٠٤٣٤١٩ رخصة رقم ٢١٨  
قدم إقراره عن الفترة المنتهية في ٢٠٢٠/١٢/٣١ م

وقد منح هذه الشهادة لتمكينه من إيفاء جميع معاملاته بما في ذلك صرف مستحقاته  
النهائية عن العقود.

يسري مفعول هذه الشهادة حتى تاريخ ١٤٤٣/٠٩/٢٩ هـ الموافق ٢٠٢٢/٠٤/٣٠ م  
(التاسع والعشرون من رمضان ألف وأربعمائة وثلاثة وأربعون هجري)

الفروع ( ١ ) في النموذج المرفق



الختم الرسمي

هذه الوثيقة مستخرجة من النظام الآلي ولا تحتاج إلى توقيع  
لا يعتد بهذه الشهادة إلا بعد التحقق من موقع الهيئة [www.gazt.gov.sa](http://www.gazt.gov.sa)

## الشهادات النظامية

# البيداا سا



# Branches

فروع الشركة القائمة

فروع تحت التأسيس



نسعد بخدمتكم

PLEASED TO SERVE YOU

www.ebdaasa.com.sa

THANK YOU

 P.O.Box: 86410 - Riyadh 11622  
 +966114567137  
 +966114567138  
 +966508411155  
 info@ebdaasa.com.sa

